

Das Fremde und das Vertraute

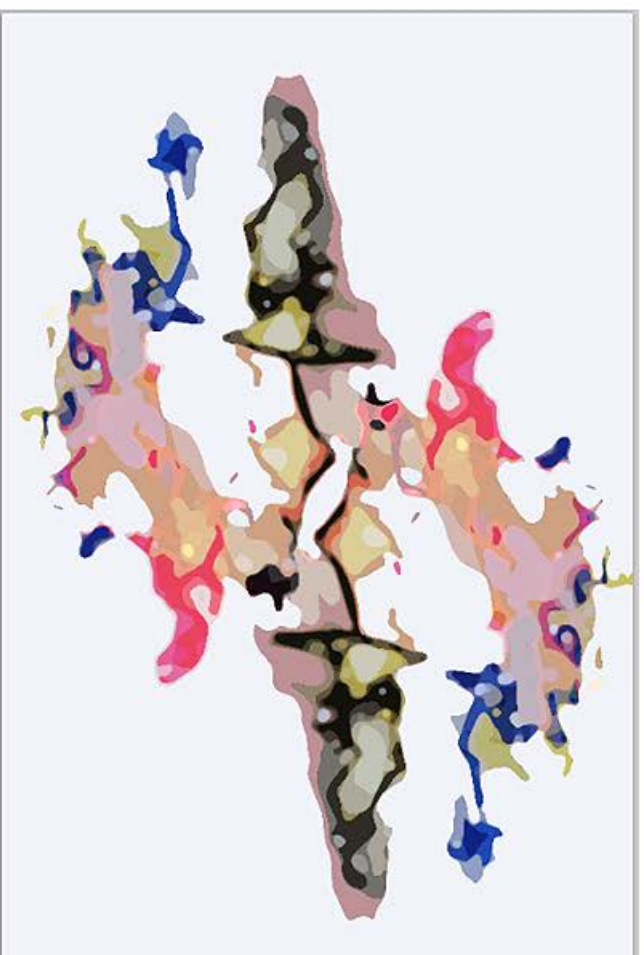


Bildmarke _ Landmarke



EXPERIMENTELLE FOTOKUNST

Ursa Schoepper



Kontinentale Landschaft

Ein kurzes Statement zu den drei Kunstwerken

- Das Fremde und Das Vertraute
- Bildmarke _ Landmarke
- Kontinentale Landschaft

Das Kunstwerk „das Fremde und das Vertraute“, 2012, spiegelt eine Erfahrung zwischen Faszination und Bedrohung. In einer spannungsreichen Beziehung zwischen dem scheinbar vertrauten Innen und dem befremdlichen Aussen sind wir gefordert die eigene Wahrnehmungs- und Erfahrungsweise zu überdenken. Teile der Aussenwelt, aber auch der Innenwelt können uns befremden und müssen neu erfahren und kommuniziert werden.

Das Kunstwerk „ bildmarke_landmarke“, 2014 wurde 2014 mit dem Blue Diamond Photo Award 2014 ausgezeichnet. Zur menschlichen Orientierung gehören Wegmarken, feste Größen, die ein Einordnen, aber auch Neuordnen möglich machen. Vorläufige Seh- und Sichtweisen beinhalten Unschärfen, die erst im kommunikativen Prozess klare Konturen möglich machen.

Das Kunstwerk „kontinentale landschaft“, 2016, läßt die bunte lebendige Vielfalt unserer Kontinente ahnen. Gleichzeitig gibt es den Verweis auf eine Zerrissenheit unterschiedlicher Kulturen. Mag dies durch Glaubenskriege oder Hunger und Armut bedingt sein, so sind wir doch alle miteinander gehalten, sowohl die politische Klasse, als auch kulturelle Systeme, lebendige, bunte Kulturen zu fördern und zu schützen.

© Ursa Schoepper, 2016